

LA NUIT DES ^{3^e édition}
CARRELETS

CONCERTS, DÉAMBULATION ARTISTIQUE, ILLUMINATIONS, PERFORMANCES, CARRELET DÉCOUVERTE

jeudi 19 août

PORT DE SAINT-JULIEN

Saint-Julien-Beychevelle

de 19h à minuit - entrée : 1 €

Espace bar et restauration sur place



© delphine-trentacosta.fr

Un port singulier, des carrelets perchés, un estuaire changeant au rythme des couleurs, du ciel et des marées. Des paysages sauvages où l'on aime se reposer.

C'est dans ce cadre inspirant que Territoires imaginaires a conçu pour le Port de Saint-Julien une **Nuit des carrelets** riche d'instant de découverte, de poésie et de contemplation. Commune du Parc Naturel Régional Médoc, Saint-Julien-Beychevelle ouvre les portes de son territoire et invite à la découverte de son patrimoine et de ses carrelets. Une nouvelle rencontre artistique avec les paysages et les carrelets de l'estuaire de la Gironde. Nous vous attendons pour cette 3^e édition toute en douceur.

DÉCOUVRIR ET CONNAÎTRE...

À PAUILLAC EN JOURNÉE

En prélude de La Nuit des carrelets de Saint-Julien-Beychevelle, l'Office de Tourisme Médoc-Vignoble et les Cabaniers du Médoc proposent une journée découverte des carrelets.

Au programme : projection, rencontre connaissance, et dégustation de crevettes de l'estuaire autour d'un verre à midi. Gratuit.

Plus de renseignements : Office de Tourisme Médoc-Vignoble : 05 56 59 03 08 et www.medocvignoble.com

AUTOUR DU PORT

20H : INAUGURATION

En présence de M. Lucien Bressan, maire de Saint-Julien-Beychevelle, et des représentants partenaires de La Nuit des Carrelets.

À l'issue des discours, un échange avec le public permet de tout savoir sur les carrelets.

En collaboration avec le Grand Port Maritime de Bordeaux, des Cabaniers du Médoc et de l'Association des pêcheurs au carrelet de l'estuaire de la Gironde.

Durée : 30 min / tout public

DE 19H À 23H : ESPACE DE SENSIBILISATION À L'ENVIRONNEMENT ET AU PATRIMOINE

- **LES CABANIER DU MÉDOC. ASSOCIATION DES PÊCHEURS AU CARRELET DE L'ESTUAIRE DE LA GIRONDE.**
Les membres de l'association partagent avec vous leurs connaissances et leur passion pour le bien-vivre au bord de l'eau et les carrelets du territoire. Un carrelet pédagogique de taille réduite permet de s'initier à la pêche au carrelet.
- **PARC NATUREL RÉGIONAL MÉDOC**
Présentation du PNR aux habitants et visiteurs de passage pour comprendre les enjeux du territoire, le rôle du Parc et ses actions dans les domaines du tourisme, de la santé, de l'économie ou encore de la biodiversité.
- **CPIE MÉDOC**
Association de protection de l'environnement, le CPIE Médoc vous propose de découvrir les enjeux liés à l'eau et au changement climatique à l'échelle du bassin versant grâce à diverses expositions et outils.

Tout public

RÊVER ET S'ÉVADER...

AUTOUR DU PORT



© Steve Marchesse

20H30 : CONCERT JOUR DE FÊTE CABARET SWING

Trois silhouettes se découpent dans le halo. Gina est une chanteuse à la gouaille provocatrice et sensuelle. Elle est accompagnée de Léon, guitariste un peu roublard et de Diego, contrebassiste faussement dandy complètement loufoque. Chargés de peps et de bonne humeur, ils nous entraînent dans un cabaret insolite, piochant joyeusement dans le répertoire de la chanson française et s'amusant avec les spectateurs au détour d'un morceau.

De Mistinguett à Boris Vian, de la Java Chauve à l'Homme à la Moto, de La Môme Catch-Catch à Hôtel du Nord, le trio sème son grain de folie, dans une mise en scène jubilatoire et une musique pleine de fraîcheur. Pour tous les jeunes, d'hier et d'aujourd'hui.

www.jourdefete-cabaret.com

SUR LES RIVES DE L'ESTUAIRE

19H15 ET 23H30 : ORCHESTRE PLASTIQUE LECHAPUS

© Lechapus



Lechapus fait de la musique électronique avec des déchets plastiques, des blisters de nouilles chinoises et des opercules de sodas américains... Lechapus chante des chansons festives sur la fin du monde et exorcise en musique notre gabegie plastique. Lechapus propose un univers bariolé et fantaisiste entre chansons boom boom et de poésies électro-ménagères.

www.lechapus.fr

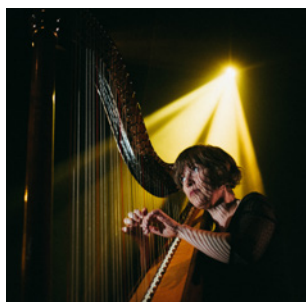
Durée : 30 min

2 représentations :

19h15 et 23h30

DE 21H À 22H50 : EXPÉRIENCE MUSICALE SENSIBLE CÉCILE GRAVOT

© Jean-Marie Jagu



Un paysage au bord de l'eau, une harpiste... Laissez-vous porter par une expérience sonore intime et sensible pour faire décoller vos rêves en douceur l'espace de quelques minutes.

<http://cecilegravot.weebly.com>

Durée : 20 min

Toutes les 30 minutes

Dernière représentation : 22h30

22H ET 23H : PERFORMANCE MUSICALE MEIVELYAN JACQUOT

© Philippe Pourreau



C'est un voyage onirique et ethnique sur le discours de Greta Thunberg à l'ONU comme fil conducteur. Une création autour de la batterie conçue comme une performance de 25 minutes pour réunir à la fois l'artistique au besoin de sensibiliser les gens à la cause écologique.

www.meivelyan.com

Durée : 25 min

2 représentations : 22h et 23h



© Thierry Karm

DE 21H30 À MINUIT : MISE EN LUMIÈRE TERRITOIRES IMAGINAIRES

À la nuit tombée, un chemin lumineux se dessine bordé de bancs de poissons mis en lumière accompagnés d'étranges méduses et de poissons multicolores. Une mise en lumière douce et subtile des paysages et des carrelets révèle la beauté du site du Port de Saint-Julien.

À ne pas manquer !

En continu

DANS UN CARRELET

DE 20H À MINUIT : EXPÉRIENCE ARTISTIQUE DANS UNE CABANE

Un carrelet ouvre exceptionnellement ses portes pour vous faire vivre une expérience poétique et insolite.

POÉSIE THÉÂTRALE EMMANUEL LAMBERT (CIE BULLES DE ZINC)

© covidgallardfr



Le comédien offre chaque année une expérience intime de courtes histoires, pleines de poésie, qui nous parlent de l'eau bien sûr, mais aussi de l'humain, de la politique, de l'amour... Cette année, Emmanuel Lambert revient avec une nouvelle création sensible et interrogative.

www.bullesdezinc.fr

Durée : 7 min / toutes les 15 minutes / Pour 5 personnes

Entrée sur réservation auprès de l'Office de Tourisme Médoc-Vignoble au 05 56 59 03 08, de la Mairie de Saint-Julien-Beychevelle au 05 56 59 08 11 ou sur site au point info dès 18h30

+ de renseignements : www.territoires-imaginaires.fr et Facebook

Office de Tourisme Médoc-Vignoble : 05 56 59 03 08 / Mairie de Saint-Julien-Beychevelle au 05 56 59 08 11

Entrée carrelet sur réservation auprès de l'Office de Tourisme Médoc-Vignoble, de la Mairie de Saint-Julien-Beychevelle

ou sur site au point info dès 18h30

Entrée 1C
sur présentation obligatoire du :

pass COVID-19
sanitaire

